

NYHETER FÖR ARBETSLIVSMUSEER

 <p>Museer 2013 Nu finns arbetslivsmuseerna i statistiken s. 2</p>	 <p>ArbetSam 500 medlemmar s. 3</p>	 <p>Arbetslivskonferens s. 4</p>
---	---	--



Krister Andersson visar Borgquistska hattmuseet. Foto: Torsten Nilsson.

Årets Arbetslivsmuseum 2014

Efter 112 år stängde Julia dörren till Borgquists hattaffär och verkstad i Trelleborg. Hon låste noggrant. Året var 1978 och tiderna hade förändrats. Förr syddes hattar, mössor och studentmössor i affärens verkstad men nu importerades billiga hattar och studentmössor från andra länder. Dörren förblev låst fram till 2005 när den Borgquistska hattfabriken återupptäcktes.

Idag köper man inte hattar hos Borgquistska. Nu handlar man kulturuppleveler och berättelser om ett Sverige som var ett Sverige där man bar stråhatt på sommaren och plommonstop på vintern. Borgquistska förvaltas idag av Föreningen Gamla Trelleborg. Borgquistska hattmuseet tilldelas utmärkselsen Årets Arbetslivsmuseum 2014 för att de på ett föredömligt sätt bevarar och vårdar en autentisk arbetsmiljö och med ett stort ideellt engagemang. Visningar för skolklasser, pensionsgrupper, studentjubilarer, föreningar, företag och allmänhet sker under ledning av ideellt arbetande guider.

– Ett samtal från 011-området! Är det någon som vill sälja något, undrade Jan Arvid Nilsson när vi ringde upp och meddelade nyheten. Pulsen stiger. Handlar det om Borgquistska? Glädjen bubblar i min kropp. Jag måste genast dela med mig av denna glädje till alla ideella krafter som gjort detta möjligt, avslutar Jan Arvid.

Nyheter från Facebook

Sala Silvergruva
11 hrs · 0

Släta chansen!
Du har fortfarande möjlighet att besöka sommarutställningen Underverk - Bildor från Salas undre värld av Björn "Gruvtroll" Carlander.
Gruvmuseet har öppet alla dagar kl. 11.00-16.00 - FRI ENTRÉ... See More

See Translation



Like · Comment · Share · 13

Rydals museum shared your photo
12 hrs · 0

Kan faktiskt inte låta bli att tipsa om detta evenemang, även om vi själva har en fantastiskt helg att erbjuda våra besökare. Norrköping på lördag? Rydäl på söndag?

See Translation

Maskinnostalgi
ett evenemang

ArbetSam
Ni missar väl inte stämman i Maskinnostalgi!
Lördag 27 september kl 11-18. Plats: Norrköping

Unlike · Comment · Share · 2

Skonaren Ingo
22 hrs · Edited · 0

Redaktionen för vår medlemstidning, Bogsprölet, är i full gång med att sammanställa årets upplaga. Har du något material du vill bidra med så maila mailn.lindau@skonaren-ingo.org
Är du inte medlem men vill ha ett exemplar så finns ännu tid att bli medlem. Det ordnar du enkelt på vår hemsida www.skonaren-ingo.org/bli-medlem
Mailn & Janne

See Translation



Välkommen | Skonaren Ingo Göteborg
WWW.WELKOMMEN-INGO.ORG

Like · Comment · Share · 0

Juryn hade ett svårt arbete att vaska fram vinnaren bland så många bra nominerade museer men Årets Arbetlivsmuseum 2014 framstod tydligt fram emot dagens slut. Initialt fanns en viss tveksamhet kring vinnarens tillgänglighet; andra våningen, smal trappa och ingen hiss. Men när juryn upptäckte de fantastiska 360 graders bilder som finns på föreningens hemsida där alla kan gå runt i anläggningen och med en knapptryckning promenera upp för trappan, försvann all tveksamhet. Ett utmärkt exempel på hur kulturarvet kan göras tillgängligt även då förutsättningarna är begränsade.

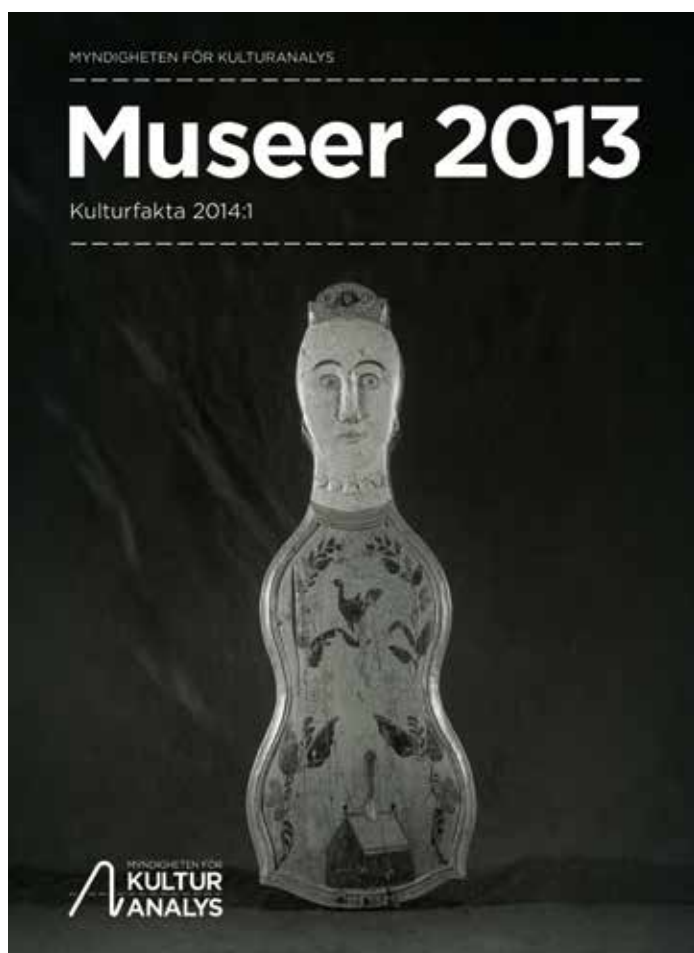
Stort grattis till Borgquistiska hattmuseet och Föreningen Gamla Trelleborg!

Tanken med priset Årets Arbetlivsmuseum är att uppmärksamma och uppmuntra alla fantastiska kulturarvsbevarare som finns på våra 1 450 arbetslivsmuseer runt om i Sverige. Bakom priset Årets Arbetlivsmuseum står Arbetlivsmuseernas Samarbetsråd, Arbetets museum, Statens försvarshistoriska museer, Statens maritima museer och Trafikverkets Museer.

Prisutdelning: 8 november, Borgquistiska hattmuseet, Trelleborg.

Hemsida: www.gamlatrelleborg.se

Klicka på "Rundvandring på museet".



Nu finns arbetslivsmuseerna i statistiken

För första gången någonsin finns arbetslivsmuseerna med i museistatistiken. Stort tack till alla er som hjälpt till att skicka in information om ert museum. Att finnas med i statistiken är mycket viktigt. Finns man inte där behöver man inte tas på allvar, finns man där måste man respekteras!

Museistatistiken samlas in av Myndigheten för Kulturanalys. De har regeringens uppdrag att utvärdera, analysera och redovisa effekter av förslag och genomförda åtgärder inom kulturområdet. "Museer 2013 är en sammanställning av uppgifter om de svenska museernas verksamhet, personal och ekonomi. Populationen för år 2013 består av två grupper, den population som varit med i tidigare statistik, och för första gången den grupp av museer som kategoriseras som arbetslivsmuseer", inleder Kulturanalys sin rapport.

Svarsfrekvensen har tyvärr inte varit den bästa bland arbetslivsmuseerna detta första år. Många kanske ställde sig frågan varför man skall odla tid på statistik. Till dem kan vi bara säga, skärp er. Kom igen och kämpa nästa år när det är dags igen. 1 331 arbetslivsmuseer tillfrågades. Av de arbetslivsmuseer som är medlemmar i samarbetsorganisationen ArbetSam svarade 243 av 407 museer. Av de arbetslivsmuseer som inte är medlemmar svarade 160 av 906 museer.

Antal besökare

ArbetSams medlemmar: 1 374 000. Medel = 5 700

Ej medlemmar ArbetSam: 544 000. Medel = 8 600

Besökare under 18 år

ArbetSams medlemmar: 153 218

Besökare från skolor och förskolor, antal barn

ArbetSams medlemmar: 37 102 barn

Genomsnittlig entré

ArbetSams medlemmar: 57 kronor

Unika besök på hemsidan

ArbetSams medlemmar: 831 besök

Har webbplatsen anpassad för mobil eller surfplatta

ArbetSams medlemmar: 90 museer

Aktivt arbete på Wikipedia

ArbetSams medlemmar: 9 museer

Finns på Facebook

ArbetSams medlemmar: 40 museer (följare i medeltal = 305)

Sveriges största museiförening - nu med över 500 medlemmar!

Vi är ett land med idoga museibygare. I Sverige finns idag mer än 1 450 arbetslivsmuseer som till största delen drivs av ideellt arbetande personal. En tredjedel av alla arbetslivsmuseer är anslutna till ArbetSam.

Arbetslivsmuseerna lockar miljoner besökare varje år och utan alla dessa kunniga och engagerade människor skulle museisverige vara mycket, mycket fattigare.

I dagarna blev Tunabygdens Gammelgård medlem i ArbetSam och de blev därmed medlem nr 500. Det firar vi genom att ge Tunabygdens Gammelgård gratis medlemskap under 2015.

Arbetslivsmuseernas Samarbetsråd (ArbetSam) bildades den 20-21 mars 1998. Seminariet arrangerades av Arbetets museum, Tekniska museet samt Riksantikvarieämbetet och lockade 105 personer från hela landet till Norrköping. På seminariet presenterades den växande folkrörelsen som består av eldsjälars samsatta med att bevara och utveckla industrisamhällets kulturarv. 46 arbetslivsmuseer var anslutna 1998. Varje år växer ArbetSam med ett stort antal medlemmar. Vi arbetar för att synliggöra arbetslivsmuseerna, anordna utbildningar samt utgöra en organisation som för arbetslivsmuseernas talan.

Hälsning från medlem 500

2014-09-24

Tunabygdens Hembygdsförening och Tunabygdens Gammelgård

Tunabygdens Fornminnes- och Hembygdsförening bildades år 1915. Tunabygdens Gammelgård – ett hembygdsmuseum granne med storindustrin, grundades år 1920.

Hembygdsföreningens verksamhet är till största delen knuten till vårt eget hembygdsmuseum, en grön oas på Dalälvens västra strand, i anslutning till niporna ner mor älven.

Det är en av Sveriges största gammelgårdar med sina 35 byggnader. Här finns byggnader och föremål som beskriver Borlänges historiska rötter. Här kan man bekanta sig med Tunabygdens tidigaste historia i utställningen "Från istid till Vasatid".

Under Vasatiden, på 1500-talet, kom Gammelgårdens äldsta byggnad, Böösloftet till.

I Kullesgårdens parstuga kan man se hur en välbe-



ställd bondefamilj levde i slutet av 1700-talet. I Anders Matsgården kan man se vilka stora förändringar som inträffade i vardagslivet bara hundra år senare. Bland övriga hus hittar man allt tänkbart för bondens många sysslor: smedja, skvaltkvarn, trösklada m m. Dagens tid kan man närma sig i Övre Tjärna småskola och i Gubbstugan med en arbetar bostad från 1920-talet.

Hembygdsföreningen förvaltar ca 32 000 föremål. Tunabygdens Gammelgård ägs och förvaltas av Hembygdsföreningen.

Här förekommer en del aktiviteter såsom midsommarfirande, julmarknad, danskvällar, teaterföreställningar, friluftsgudstjänster, vigslar m m.

Här finns också ett café, som dels har sommaröppet, dels oavsett årstid arrangerar alltifrån bröllopsfirande till begravningskaffe. Sommartid finns en guide som visar gården och samlingarna.

Tunum är Hembygdsföreningens årsskrift som utkom första gången 1956. Föreningens medlemmar får Tunum till jul varje år.

Skriften speglar bygden på många olika sätt – geografiskt, socioekonomiskt och tidsvarierat.

I Tunum kan man bland annat läsa om årets arbete inom föreningen, om intressanta personer och om företeelser som timat i Tunabygden. Den är illustrerad med många foton från förr.

Hembygdsföreningen har ett nära samarbete med Stora Tuna Folkdansgille, som bildades 1953 och med Stora Tuna Spelmanslag, som bildades 1947.

Både Folkdansgillet och Spelmanslaget medverkar ofta vid evenemang på Gammelgården.

Vid pennan

Gunilla Lundqvist

Antal årsarbetskrafter

ArbetSams medlemmar: 178

Ideellt arbete, antal årsarbetskrafter

ArbetSams medlemmar: 320

Totala intäkter och kostnader

ArbetSams medlemmar:

Intäkter: 144 516 000 kronor.

Kostnader: 161 660 000 kronor

Museer 2013 finns att hämta som pdf på
www.arbetsam.com

Arbetslivskonferens

Miss a inte årets arbetslivskonferens *Det älskade arbetet* den 13-14 november på Arbetets museum! På torsdagen är det ett spännande samtal som handlar om ideellt arbete och arbetslivsmuseer där Lars Svedberg, professor vid Ersta Sköndal, Barbro Franckie, museichef Statatmuseum och Gunilla Carlsson (S), ordförande i kulturutskottet deltar.

Konferensen är avgiftsfri men det finns begränsat antal platser. Anmäl dig senast den 5 oktober. Varmt välkommen med din anmälan via konferensanmalan@arbetetsmuseum.se



Arbetslivskonferens 13-14 november 2014 på Arbetets museum

DET ÄLSKADE ARBETET

Konferensen *Det älskade arbetet* handlar om välbefinnande på arbetsplatser och de faktorer som gör att vi mår bra på arbetet. Att ha ett jobb ger oss ett sammanhang och skapar trygghet, inte bara ekonomiskt, utan även existentiellt.

Dagens arbetsliv präglas, för dem som har arbete, av ett snabbare tempo och en alltmer otydlig gräns mellan arbete och fritid. Vad är det då som får oss att älska jobbet? Hur navigerar vi i det gränslösa arbetslivet? Finns skillnader i sättet att se på eller skapa mening kring arbete utifrån genus, etnicitet, ålder, klass eller generation? Vad präglar älskade arbeten? Vad driver människor som arbetar ideellt och de som har drömjobb som de inte kan försörja sig på?

Arbetets museum är en väletablerad mötesplats för samverkan mellan forskare och praktiker och är en unik arena för samtal om arbetslivsfrågor. Konferensen riktar sig till alla som intresserar sig för forskning om yrken, arbetsliv och vardagsliv.

Mer information >>

- Konferensen är den tredje av tre konferenser i serien *Jobb till varje pris?* och den tolfte arbetslivskonferensen sedan 2000. *Det hållbara arbetet* (2012), *Det ifrågasatta arbetet* (2013), *Det älskade arbetet* (2014). Håll utkik efter kommande arbetslivskonferenser på Arbetets museums hemsida!



Arbetets museum

Strykiörnet Norrköping 011-18 98 00 www.arbetetsmuseum.se
Öppet alla dagar 11-17, tisdagar till 20 Fri entré

Viktiga datum:

September

27-28 Sjöfartsmuseernas arbetsmöte Göteborgs sjöfartsmuseum och Sjöfartsmuseet i Onsala, Göteborg

Oktober

1-2 Lilla museiskolan Grimeton, Varberg
3-4 MRO höst- och årsmöte Brösarp, Skåne
11-12 Fartygsforum Munktellemuseet och Eskilstuna stadsmuseum, Eskilstuna
14-15 Textilmaskiner Rydals museum, Rydal
15 Sista anmälningdag Museiguide 2015
15 Sista nomineringsdag Årets Arbetsmyra 2015
17-18 Lilla museiskolan Försvarsmuseum, Boden
29 Hjulmarknaden Solnahallen, Solna

Januari 2015

16-17 Museimässan Arbetets museum, Norrköping



Arbetets museum

ArbetSam

Arbetslivsmuseernas Samarbetsråd