

Miljöarbete

Arbetslivsmuseerna finns ofta på mycket natur-sköna platser, ofta med strömmande vatten eller en damm i närheten. Anläggningarna sköts så fint att de ibland mer får karaktären av parker än gamla industrianläggningar. Många av arbetslivsmuseerna berättar om arbetsplatser som var verksamma under en tid då miljö-medvetandet inte var så utvecklat i Sverige. Här finns mycket att göra för museerna både när det gäller att berätta om miljöns historia men även när det gäller att bedriva museiverksamheten på ett miljövänligt sätt.

Barn & unga

Även om många arbetslivsmuseer drivs av äldre personer är barn och unga en mycket viktig målgrupp. På arbetslivsmuseerna finns en lämplig arena för diskussioner kring exempelvis demokrati, jämställdhet, miljö, politik och invandring. Frågeställningarna som är aktuella idag kan på arbetslivsmuseet ges en historisk kontext. Arbetslivsmuseerna kan också ge hands-on upplevelser av historia. Arbetslivsmuseerna är lämpliga samarbetspartners i Skapande skola. Men för att arbetslivsmuseerna skall nå yngre grupper krävs engagemang, utbildning och kunskap. Missa inte den pedagogiska konferensen i oktober 2012.

Statistik

I kulturstatistiken missar vi 13 miljoner museibesökare eftersom arbetslivsmuseerna inte finns med i den officiella statistiken. ArbetSam måste under 2012 verka för att även dessa museibesök skall räknas.

Fortsatt tillväxt

ArbetSam har under 2011 fått 33 nya medlemsmuseer och det finns mycket stora möjligheter att fortsätta växa under de närmaste åren. Medlemsantalet i början av december 2011 är 422 museer. I databasen över arbetslivsmuseer finns 1423 museer. Här finns stora möjligheter för ArbetSam att rekrytera fler medlemmar.

Projekt Synliggörande

För ArbetSams medlemmar är det viktigt att bli sedda och bekräftade. En av de viktigaste drivkrafterna för ideellt arbete är just glädjen över att människor tar del av ens arbete och att man får uppskattning för sin insats. ArbetSam vill därför under verksamhetsåret 2012 satsa på att synliggöra arbetslivsmuseerna och det ideella

arbetet. Detta sker genom tre satsningar: Museimässan, hemsidan och OnSpotStory.

Museimässan

turista på museum

2-3 mars 2012

Museimässan

Ett museum som få besöker kommer att få problem. Museimässan är en satsning för synliggörande på flera plan. Turistnäring och museibransch skall upptäcka varandra, allmänheten skall upptäcka museerna och museerna skall upptäcka varandra. ArbetSam planerar därför att i samarbete med Arbetets museum genomföra en museimässa 2-3 mars 2012. Temat för museimässan skall vara Turista på museum, ett tema som skall genomsyra hela verksamhetsåret, museikatalogen och Museidagarna i april. För att klara denna administrativa belastning måste vår samordnare beredas möjlighet att arbeta heltid. Läs mer på www.museimassan.se

Facebook

ArbetSam finns nu på facebook. Ta möjligheten att se vad som händer och kom i kontakt med andra med samma intressen. På ArbetSams facebook-sida kommer bilder och information om arbetslivsmuseer läggas upp. Var med och levandegör vår sida! www.facebook.com/ArbetSam



Hemsidan

ArbetSams hemsida som man hittar på www.arbetsam.com har med åren blivit något omodern. Vi hoppas därför att vi under 2012 skall lyckas förnya hemsidan och anpassa den efter nutidens alla krav.

OnSpotStory – nytt i museikatalogen

Arbetsamma museer

Missa inte chansen att berätta om ditt museum med ny teknik. Det finns nog inte en enda museichef som inte önskat att man kunde räkna de besökare som rör sig i museiområdet men inte kommer in på museet. På samma sätt finns det museibesökare som irriteras av att museet inte är öppet eller att det inte finns skyltar som berättar om platsen.

Nu har äntligen tekniken kommit så långt att vi på ett enkelt sätt kan lösa dessa problem. Arbetets museum och ArbetSam initierade under hösten 2011 ett försöksprojekt med OnSpotStory anpassat för arbetslivsmuseer. Tekniken är enkel. På den plats där man vill berätta sin historia sätter man upp en liten skylt med ett telefonnummer och en kod.

Om besökaren ringer numret och knappar in koden får han höra berättelsen om den platsen. Nummer och kod måste inte finnas bara på en skylt, med lite kreativt tänkande kan den finnas på hemsidan, i broschyrer, programblad, i museets fönster och kanske på toaletten.

Från och med 2012 kommer information om OnSpotStory att finnas med i katalogen Arbetsamma museer.

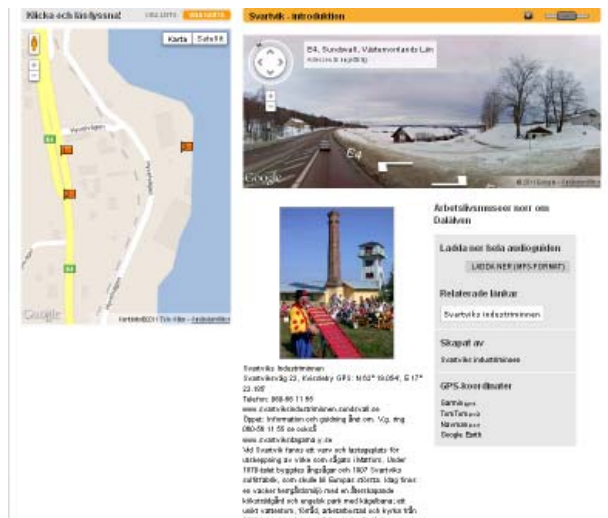
Alla berättelser samlas också på en webbplats som heter www.onspotstory.com varifrån man innan eller efter sitt besök kan ladda ned berättelsen till sin telefon, iPod, dator eller liknande. Vidare kan platserna märkas ut på en egen Google Map-karta. Denna karta kan man sedan länka till sin egen hemsida.

Som synes är möjligheterna stora och tekniken förhållandevis enkel. Hur spelar man då in sin berättelse? Här väljer man sin egen nivå. Enklaste nivån är att själv ringa upp numret och tala in sin berättelse och mest avancerade nivån är att hyra in en skådespelare eller kändis som läser in texten i en ljudstudio där berättelsen kompletteras med musik och ljud. En mellannivå kan vara att skriva ett eget manus som läses in på en diktafon av någon på museet som har en trevlig röst. Ljudfilen kan sedan redigeras med hjälp av

Vill du veta hur det kan låta?

Ring **010 10 10 433** och välj kod

001	Arbetets museum	Alva Carlsson
002	Arbetets museum	Husets historia
003	Arbetets museum	Engelska
004	Statarmuseet i Skåne	Om museet
020	Jädersbruk	Om platsen
030	Svartviks industriminnen	



Svartviks sida med ljudfilerna utmärkta på kartan

ett ljudredigeringsprogram, till exempel Audacity som är ett open source-program, fritt att använda. Efter detta laddas ljudfilen upp och kan sedan höras i din mobiltelefon.

Är ni intresserade av att delta i projektet? Under det första året kommer varje informationsnummer att kosta 1 400 kronor inklusive moms. Men systemet är uppbyggt så att ju fler vi blir desto billigare blir det att delta. I priset ingår stöd och hjälp för att komma igång. Målet är att vi ska ha 30 platser aktiverade sommaren 2012.

För mer information kontakta

Torsten Nilsson

Arbetets museum

011-23 17 27

torsten.nilsson@arbetetsmuseum.se

Järnväg för miljoner!

Föreningen Gotlandståget bygger ut banan till Roma. Gotlandståget har av Strukturfonden Småland Öarna tilldelats över tio miljoner till projektet *Utbyggnad Gotlands Hesselby Jernväg*. Utbyggnaden innebär att banan förlängs från nuvarande slutpunkt Munkebos via den under 2011 byggda banan vid Tule till Roma. Den nuvarande banan är 1,3 km lång och den färdiga banan till Roma blir 6,6 km lång. I projektet medverkar även Region Gotland och Arbetsförmedlingen. Projektet pågår från 1 jan 2012 till nyårsafton 2014 och kommer att genomföras i tre delstapper. Tre arbetstillfällen på heltid skapas.

– Vi är mycket glada att vi kunnat få dessa medel och att vi nu får chansen att förverkliga en vision som funnits sedan föreningen bildades 1972, berättar Anders Svensson på Gotlandståget.



Snart är Ophelia på väg hem!

På Stackgrönns varv utanför Skellefteå pågår svetsarbeten i vinterkylan. s/s Ophelia förbereds för sin resa hem till Galtströms bruk söder om Sundsvall. Transporten kommer att ske sommaren 2012. För att klara bogseringen måste tre vattentäta skott monteras i fartyget.

Ophelia beställdes till Galtströms bruk och återvänder nu till bruksområdet. Fartyget övertas av föreningen Galtströmståget. Man beräknar att restaureringsprojektet kommer att ta cirka 12 år. Då skall fartyget segla för egen maskin.



Ophelia på slip i Stackgrönnan, -12 grader. Foto: Torsten Nilsson

Logisk mekanik

Den italienska konstnären Elia Cosimi fascineras av maskindelar och industriella miljöer. Hon skildrar dem med sin alldeles egna färgskala i både akvareller och olje- och akrylmålningar. I utställningen Logisk mekanik får betraktaren följa med på upptäcktsfärd in i maskiner och maskindelar. Cosimi fascineras av hur järnet har formats och i hennes bilder kan vi upptäcka hantverket som ligger bakom konstruktionen. Del fogas till del som bildar en helhet.

Elia Cosimi är född 1945 i Assisi i Italien men bor och arbetar sedan många år i Rom. Hennes tavlor har visats på museer och konsthallar Italien och Spanien och har visats på Arbetets museum i Norrköping under 2011. Just nu kan verken ses på Ronneby kulturcentrum fram till 8 januari 2012. Passa på att boka utställningen genom att kontakta curator Monika Marta för mer information.

E-post: monika.marta@libero.it

Telefon: 0039-06-86891021

