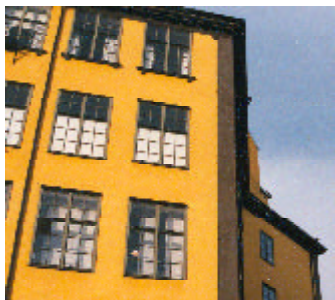


Äntligen, äntligen...

Ett efterlängtat nyhetsbrev som handlar om frågor som rör arbetslivsmuseer. Nyhetsbrevet produceras av Arbetets museum och Arbetslivsmuseernas Samarbetsråd (ArbetSam). Innehållet kommer att vara varierat med målsättningen att ge museerna ny, färsk och bra information om det just de tycker är viktigt. Vi hoppas komma ut med 6-8 nyhetsbrev per år. Dessa kommer att distribueras digitalt som pdf-fil, på ArbetSams hemsida samt som pappersbrev till de medlemmar i ArbetSam som inte kan ta emot digital information.



### ArbetSams årsmöte

Nu är det bestämt.

ArbetSams nästa årsmöte kommer att hållas på Arbetets museum i Norrköping den **16-18 april**. Ett fullständigt program kommer att presenteras i mitten av februari. ArbetSam bildades i Norrköping 1998 och årsmötena har sedan dess vandrat runt i Sverige. 1999 **Trollhättan**, 2000 **Landskrona**, 2001 **Avesta**, 2002 **Örnsköldsvik** och 2003 **Älvängen/Göteborg**.

### Varvshistorisk

#### förening i Karlskrona

Den 27 januari 2004 kl. 18.30 genomförs ett upptaktsmöte inför bildandet av en varvshistorisk förening i Karlskrona. Platsen är Restaurang Varvsterassen, Karlskronavarevet, ingång port Västerudd. Föranmälan krävs till vakten, telefon 0455-68 33 10. För ytterligare information skall man kontakta Hans Hedman 0455-31 10 47 eller Ann-Britt Christensson 0455-539 39.

### Bidrag till arbetslivsmuseer

Riksantikvarieämbetet fördelar även detta år 4 miljoner kronor till arbetslivsmuseer. Syftet med bidraget är att stärka arbetslivsmuseernas möjligheter att bevara och bruka industrisamhällets kulturarv. Man kan söka bidrag för många olika ändamål med några viktiga undantag. Bidraget är ett projektbidrag vilket innebär att man inte kan söka för löpande drift och verksamhet. Vidare kan man inte söka för byggnadsvård som täcks av byggnadsvårdsmedel eller för skrovreparationer som täcks av skutstödet. Den sökande organisationen/föreningen bör vara stabil med dokumenterad verksamhet. Lokal och regional förankring ses som en fördel.

Ansökningsblankett och information om bidragen skickas till arbetslivsmuseer, hembygdsföreningar, fackföreningar med flera. Ansökningsblankett finns också som pdf-fil på Riksantikvarieämbetets hemsida [www.raa.se/industriarv/arbets.asp](http://www.raa.se/industriarv/arbets.asp) och kan också rekvireras från Riksantikvarieämbetet. Beslut om bidrag fattas i juni 2004.

### Databas över arbetslivsmuseer i Sverige

Sverige är ett land som befolkas av museibyggnare.

Nu är databasen över arbetslivsmuseer klar och äntligen får vi veta hur många arbetslivsmuseer det finns i Sverige. **1283**

**museer!** Databasen bygger på samma museidefinition som Riksantikvarieämbetet använder när man fördelar bidrag till arbetslivsmuseer. Här finns inga miljöer utan alla museer har en förening, stiftelse eller liknande som bedriver verksamhet på platsen. Det är vår förhoppning att databasen skall bli till nytta för alla som är intresserade av arbetslivsmuseer i Sverige. Har du någon gång funderat på hur många skolmuseer det finns i Sverige? Svaret finns i databasen. Databasen administreras av Torsten Nilsson på Arbetets museum och du hittar den genom länkar från [www.arbetetsmuseum.se](http://www.arbetetsmuseum.se) eller <http://www.arbetsam.com/museer/databas/databas.htm> Synpunkter och kompletteringar skickas till [torsten.nilsson@arbetetsmuseum.se](mailto:torsten.nilsson@arbetetsmuseum.se) (011-17 33 50)

# Nyheter

för ArbetSamma



**ArbetSam**

011-33 17 80 • [www.arbetsam.se](http://www.arbetsam.se)

ARBETETS MUSEUM OF WORK  
MUSEUM OF WORK



011-33 98 53 • [www.arbetsmuseum.se](http://www.arbetsmuseum.se)